

Moby 2 Marco Zanuso jr 2008

Carrello portatelevisore

Materiali:

GAMBE: acciaio cromato lucido con ruote piroettanti in gomma poliuretanic anti-olio con supporto in acciaio cromato, due ruote sono dotate di un sistema di bloccaggio.

SUPPORTO LETTORE DVD/DECODER: tondino in acciaio cromato lucido con pianetto spostabile portadecoder in acciaio verniciato a polvere color argento.

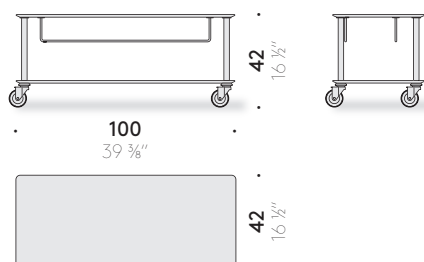
PIANI: laminato HPL stratificato con superficie lucida, color nero, bordo sagomato.

Dati tecnici: portata effettiva dei piani max 55 kg.

N.B.: la portata dei piani si riferisce al peso distribuito uniformemente.

+info:

<http://www.depadova.com/materials.pdf>



Moby 2 Marco Zanuso jr 2008



TV trolley

Materials:

LEGS: polished chromium-plated steel with swivel castors in oil-resistant polyurethane rubber, with chromium-plated support. Two castors are equipped with a braking system.

DVD PLAYER/DECODER SUPPORT: polished chromium-plated steel rod, with adjustable shelf for decoder, in silver-coloured powder-coated steel.

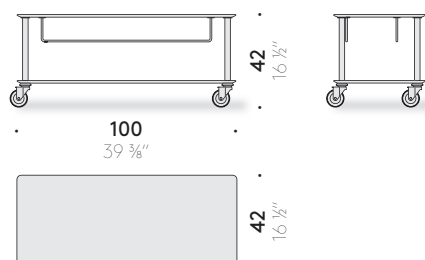
TOPS: layered HPL laminate with polished surface, black-coloured, and rounded edge.

Technical data: load carrying capacity for shelves: max 55 kg.

PLEASE NOTE: the load carrying capacity of the shelves refers to evenly-distributed weight.

+info:

<http://www.depadova.com/materials.pdf>



Moby 2 Marco Zanuso jr 2008

Chariot porte-téléviseur

Matériaux:

PIÈTEMENTS: acier chromé poli avec roulettes pivotantes en caoutchouc polyuréthane anti-huile, support en acier chromé. Deux roulettes sont munies d'un système de blocage.

SUPPORT LECTEUR DVD/DECODEUR: fil en acier chromé poli avec petit plan déplaçable porte-décodeur en acier peint à poudre couleur argent.

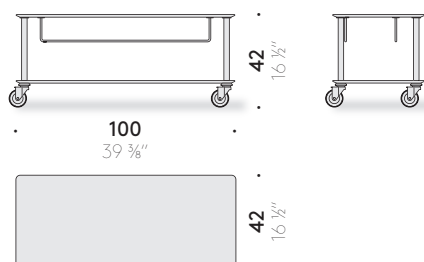
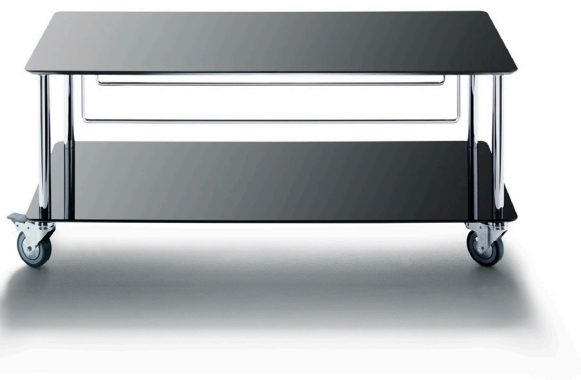
DESSUS: stratifié HPL stratifié avec surface polie, couleur noir, bord gabarié.

Données techniques: portée des étagères: max 55 kg.

N.B. la portée des plans fait référence au poids distribué de façon uniforme.

+info:

<http://www.depadova.com/materials.pdf>



Moby 2 Marco Zanuso jr 2008



TV-Wagen

Materialien:

BEINE: Polierter verchromter Stahl mit Lenkrollen in Polyurethan-Gummi Ölbeständig, Träger aus verchromtem Stahl. Zwei Rollen zum Feststellen.

TRÄGER DVD-PLAYER/DECODER: Poliertes verchromtes Stahlrohr mit verstellbarer Platte aus Stahl mit Pulverlackierung, silberfarben.

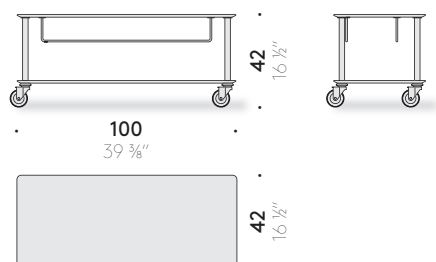
PLATTEN: HPL-Schichtlaminat mit glänzender Oberfläche, schwarz, Kanten abgerundet.

Technische Daten: Tragkraft der Platten: max. 55 kg.

Hinweis: Die Angaben zur Tragkraft der Platten gelten bei gleichmäßiger Gewichtsverteilung.

+info:

<http://www.depadova.com/materials.pdf>



Moby 2 Marco Zanuso jr 2008



Carro portatelevisor

Materiales:

PATAS: acero cromado brillante con ruedas pivotantes de goma de poliuretano antiaceite con soporte de acero cromado, dos ruedas están equipadas con un sistema de bloqueo.

SOPORTE LECTOR DVD/DESCODIFICADOR: redondo de acero cromado brillante con estante desplazable portadescodificador de acero pintado en polvo color plata.

TABLEROS: laminado HPL estratificado con superficie brillante, color negro, borde perfilado.

Datos técnicos: capacidad efectiva de los tableros: máx 55 kg.

N.B.: la capacidad de los tableros se refiere al peso distribuido uniformemente.

+info:

<http://www.depadova.com/materials.pdf>

